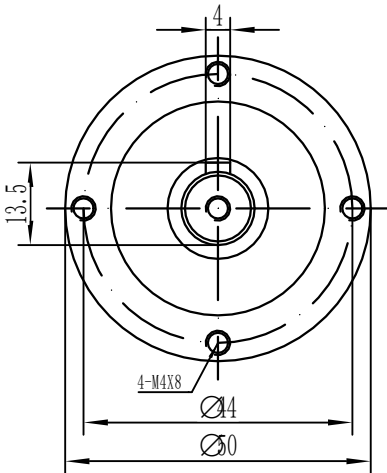
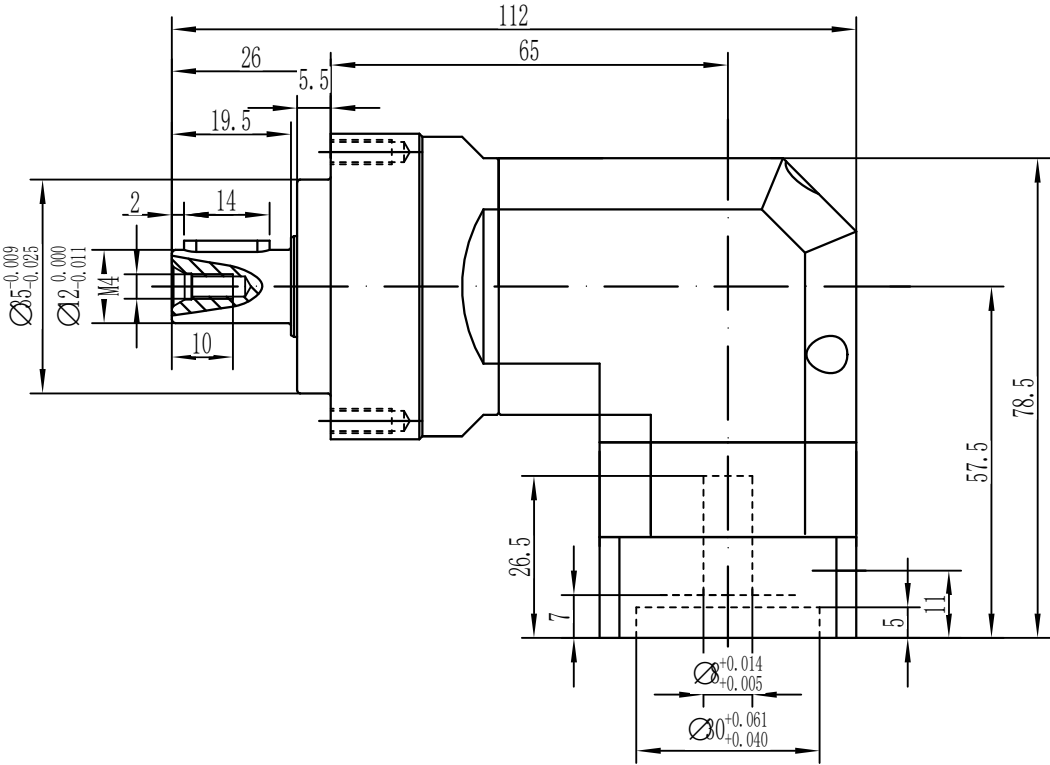
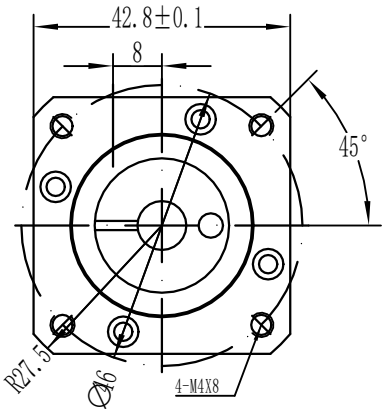


输出端(output)



输入端(input)



|                              |                          |          |                               |                 |                 |                        |                      |  |
|------------------------------|--------------------------|----------|-------------------------------|-----------------|-----------------|------------------------|----------------------|--|
| 客户签字<br>Customer's Signature | 速 比 Ratio                | 3-10     | 运转效率 Transmission Efficiency  | 97%             | 角法 Angle method | 第三视角 Third perspective | 公司名称<br>Company name |  锋桦® 锋桦传动科技(江苏)有限公司<br>锋桦传动设备(上海)有限公司<br>台湾锋桦科技有限公司 |
|                              | 额定扭矩 Rated Torque        | 14-22N·m | 精度寿命 Service Life             | 20000Hrs        | 单位 Unit         | mm                     |                      |  |
|                              | 最大扭矩 Max.Torque          | 42-66N·m | 噪音 Noise                      | 58dB            | 比例 Proportion   | 1:1                    | 图名 Drawing name      | 行星减速机Planetary gearbox: EVL050-L1-S2-P1  |
|                              | 额定输入转速 Rated Input speed | 5000rpm  | 环境温度 Enviromental Temperature | -15° -- +90°    | 版本 Version      | 最新版本 Latest version    | 服务热线 Service hotline | 400-8040-668 / QQ:4008040668   |
|                              | 最大输入转速 Max.inputspeed    | 10000rpm | 惯量 Inertia                    | 0.13-0.16kg.cm² | 日期 Date         | 2023/09/09             | 網址/邮箱Website/email   | www.fht.tw / www.3fgearmotor.com<br>fht@fht.tw / sales@3fgearmotor.com   |
|                              | 回程间隙 Backlash            | ≤4arcmin | 重量 Weight                     | 1.2Kg           | 设计 Design       | 刘建勇                    | 设计 X64               | 電話/传真Tel./Fax 021-39948832 /021-39948836   |